

A	社	基礎
		特・外・英・情

平成29年度 一般入学試験【A日程】

社会科問題

第一問～第五問 基礎問題〔40分・100点〕

注 意

- 1 試験開始の合図があるまで、この問題冊子の中を見てはいけません。
- 2 この問題冊子は、12ページあります。
- 3 試験中に印刷不鮮明、ページの落丁・乱丁に気付いたら手を挙げて監督者に知らせなさい。
- 4 答はすべて問題や解答用紙の指示にしたがって、解答用紙（マークシート）に記入しなさい。
- 5 試験終了後、この問題冊子も集めますので受験番号を書きなさい。

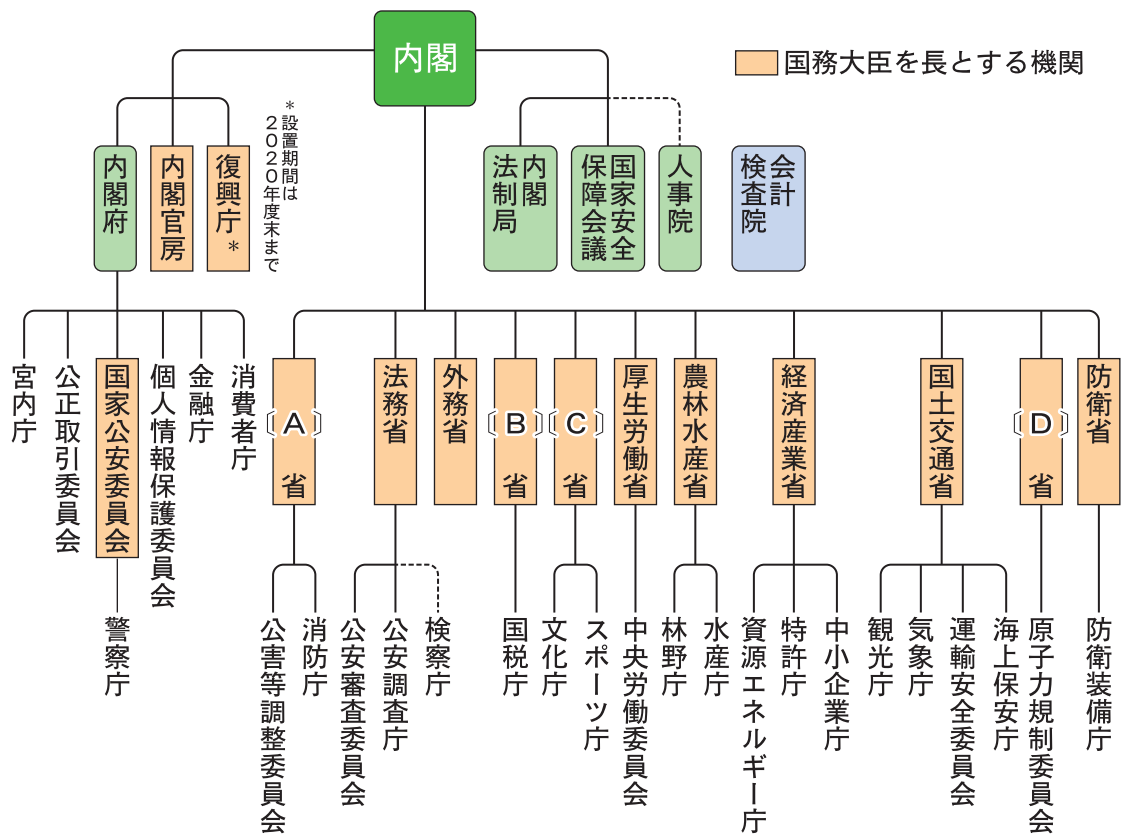
受験番号	
------	--

第一問 次の1～5の問いの答えを、それぞれ①～④から一つ選んでマークしなさい。

1 日本国憲法が定めている国会の働きとして適切でないものを選びなさい。

- ① 法律の制定（立法）
- ② 予算の審議・議決
- ③ 条約の締結
- ④ 内閣総理大臣の指名

2 次の図は、わが国の行政機関の組織図である。〔 A 〕～〔 D 〕にあてはまる省名の組み合わせとして適切なものを選びなさい。



	〔 A 〕	〔 B 〕	〔 C 〕	〔 D 〕
①	環境	文部科学	財務	総務
②	文部科学	環境	総務	財務
③	財務	総務	環境	文部科学
④	総務	財務	文部科学	環境

3 わが国の司法制度改革の内容にあてはまらないものを選びなさい。

- ① 公判前整理手続き
- ② 総合法律支援
- ③ 公開裁判
- ④ 裁判員制度

4 国際連合の主要な機関として適切でないものを選びなさい。

- ① 国際赤十字
- ② 安全保障理事会
- ③ 国際司法裁判所
- ④ 総会

5 人権条約として適切でないものを選びなさい。

- ① 人種差別撤廃条約
- ② 国際人権規約
- ③ 日米安全保障条約
- ④ 障害者権利条約

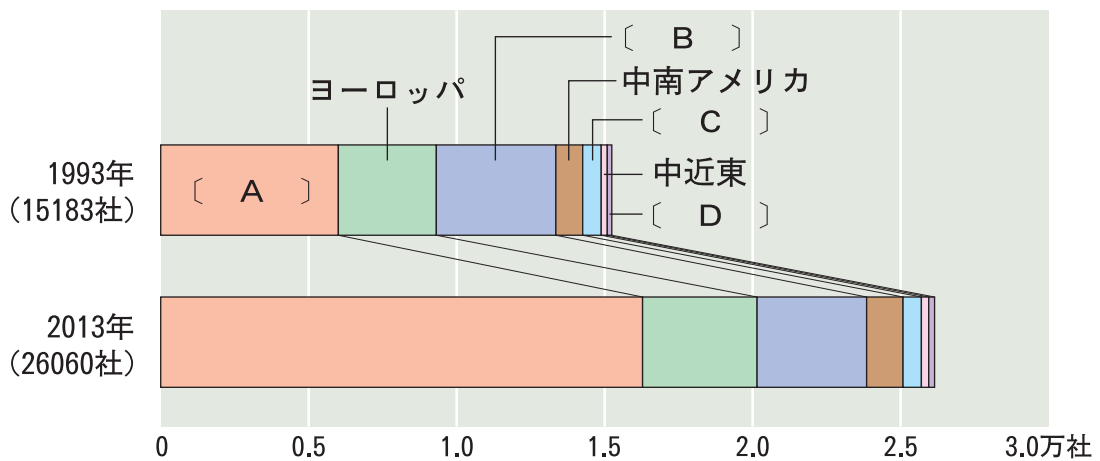
(答はすべて解答用紙に記入しなさい)

第二問 次の1～5の問いの答えを、それぞれ①～④から一つ選んでマークしなさい。

1 次のうち、市場経済における政府の役割として適切でないものを選びなさい。

- ① 社会資本や公共サービスの提供
- ② 所得格差の促進
- ③ 景気の安定化
- ④ 市場経済における公平性の確保

2 次の資料は、海外に進出している日本企業数を地域別に比較している。資料中の空欄〔A〕～〔D〕のうち、〔A〕にあてはまる地域として適切なものを選びなさい。



(「海外進出企業総覧」平成26年ほか)

- ① オセアニア
- ② 北アメリカ
- ③ アジア
- ④ アフリカ

3 1997(平成9)年に開かれた「気候変動枠組条約第3回締約国会議(COP3)」では、先進国に温室効果ガスの削減目標を課した。そのとき採択された取り決めの名称として適切なものを選びなさい。

- ① 京都議定書
- ② ベルサイユ条約
- ③ 消費者基本法
- ④ 生物多様性条約

4 次の文を読み，空欄 にあてはまる語句として適切なものを選びなさい。

生産された商品が卸売業者や小売業者を経て消費者に届くまでの流れを という。

- ① 社会保障 ② 市場 ③ 財政 ④ 流通

5 貨幣が果たす役割として適切でないものを選びなさい。

- ① 財・サービスに値段をつけることで，ものの価値をあらわすこと。
② 市場での売買に利用することができない。
③ 使わずに貯めることで，価値をたくわえることができる。
④ モノとモノの交換の手段として使用できる。

(答はすべて解答用紙に記入しなさい)

第三問 次の1～10の問いの答えを、それぞれ①～④から一つ選んでマークしなさい。

A 源頼朝の死後、鎌倉幕府では有力御家人の間で権力争いが起こり、北条時政が実権を握った。これ以降、北条氏は執権としての地位を確立し、北条泰時は裁判を公平に行うための基準として、御成敗式目を定めた。

B 推古天皇の摂政となった b 聖徳太子（厩戸皇子） は、仏教や儒教の考えを取り入れた十七条の憲法をつくり、天皇を中心とした政治を行うなど、役人としての心構えを説いた。

C 江戸幕府は、大名たちを統制するため、将軍の代替わりごとに武家諸法度という法律を定めた。第3代将軍徳川家光は、1年おきに領地と江戸を往復させる の制度をつくった。

D 唐の律令にならった大宝律令が制定され、律令国家としての基礎が確立された。地方は多くの国に区分され、国司とよばれる役人が派遣されるなど、 d 全国を支配するしくみ が整った。

E チグリス川とユーフラテス川に挟まれたメソポタミアでは、紀元前3000年ごろに、さまざまな都市国家がつくられた。紀元前18世紀ごろ、メソポタミアの全地域を統一したバビロニア王国のハンムラビ王は、 e ハンムラビ法典 をつくって人々を支配した。

F 鉄製農具の普及などによって生産力が向上し、人口が増加したことで f 口分田 が不足した。これを受け、743年に墾田永年私財法が出され、新たに開墾された土地の私有が認められた。

G 18世紀前半、紀伊藩主から江戸幕府第8代将軍となった は、庶民の意見を聞くために目安箱を設置したほか、裁判の基準となる公事方御定書という法律を定めた。

H 1925年、加藤高明内閣のもとで、納税額による制限を撤廃し、満25歳以上のすべての男子に選挙権を与える h 普通選挙法 が制定された。

I 日本国憲法は、 ・基本的人権の尊重・平和主義の3つを基本原則としており、1946年11月3日に公布され、翌1947年5月3日に施行された。天皇は日本国および国民統合の象徴とされた。

1 文Aの時代に関する説明として、適切なものを選びなさい。

- ① 地頭は荘園にのみ置かれ、公領には置かれなかった。
- ② 後醍醐天皇が、幕府をたおし朝廷の力を回復させようとしたことで、承久の乱が起こった。
- ③ 日蓮は、念仏を唱えれば誰でも極楽浄土に生まれ変われると説き、浄土宗を開いた。
- ④ 軍記物の『平家物語』は、琵琶法師によって語られ、多くの人々に親しまれた。

2 下線部bについて、この人物によって派遣された遣隋使として、適切なものを選びなさい。

- ① 小野妹子 ② 坂上田村麻呂 ③ 中大兄皇子 ④ 平清盛

3 c にあてはまる語句として、適切なものを選びなさい。

- ① 太閤検地 ② 楽市・楽座 ③ 株仲間 ④ 参勤交代

4 下線部dについて、現在の福岡県に置かれ、九州の統括と外交を担当した機関として、適切なものを選びなさい。

- ① 太宰府 ② 六波羅探題 ③ 開拓使 ④ 朝鮮総督府

5 下線部eと最も関係の深い資料を選びなさい。



(答はすべて解答用紙に記入しなさい)

6 下線部 f について、口分田や農民たちの負担に関する説明として、適切なものを選びなさい。

- ① 口分田は、20歳以上の男子に与えられた。
- ② 租とは、都で土木工事などの労働をする負担である。
- ③ 調とは、絹や綿など地域の特産品で納める税である。
- ④ 防人とは、3年間北海道の警備にあたる兵役である。

7 g にあてはまる語句として、適切なものを選びなさい。

- ① 徳川家康 ② 徳川吉宗 ③ 徳川綱吉 ④ 徳川慶喜

8 下線部 h と同じ年に制定された、国のあり方の変革を目的とした運動を取り締まるための法律として、適切なものを選びなさい。

- ① 教育基本法 ② 治安維持法 ③ 国家総動員法 ④ 労働基準法

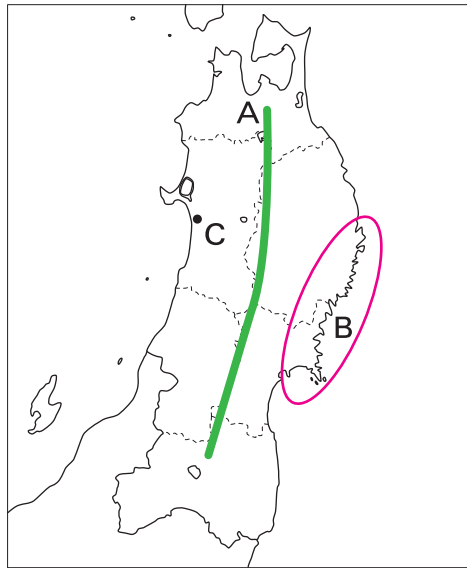
9 i にあてはまる語句として、適切なものを選びなさい。

- ① 財閥解体 ② 非暴力 ③ 国民主権 ④ 富国強兵

10 文 A～D を時代の古い順に並びかえたものとして、適切なものを選びなさい。

- ① A－B－C－D
- ② B－D－A－C
- ③ D－B－A－C
- ④ A－B－D－C

第四問 次の1～5の問いの答えを、それぞれ①～④から一つ選んでマークしなさい。



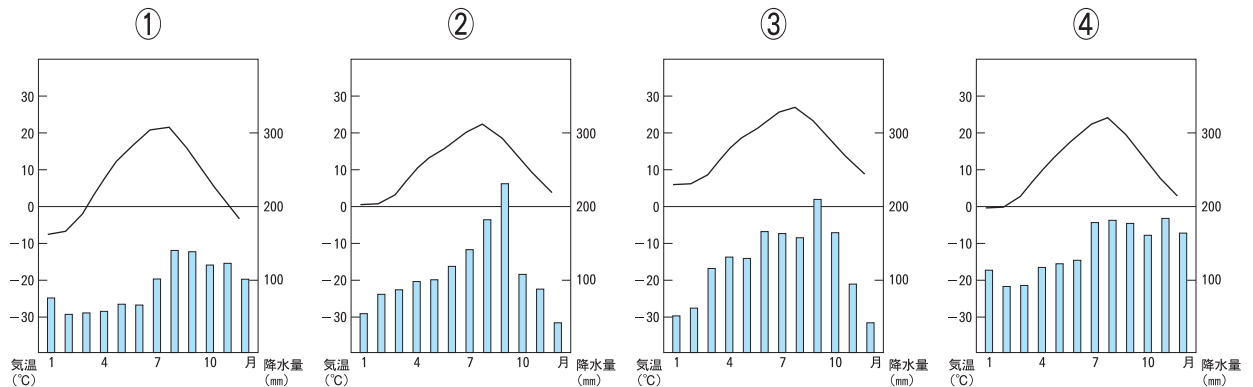
1 上の地図中Aの山脈により、東北地方の気候は日本海側と太平洋側で大きく異なっている。この山脈名として適切なものを選びなさい。

- ① 日高山脈 ② 奥羽山脈 ③ 木曾山脈 ④ 越後山脈

2 上の地図中Bの海岸線は、入り組んだ地形で天然の良港ができる一方、津波で大きな被害を受けることでも知られている。この海岸地形名として適切なものを選びなさい。

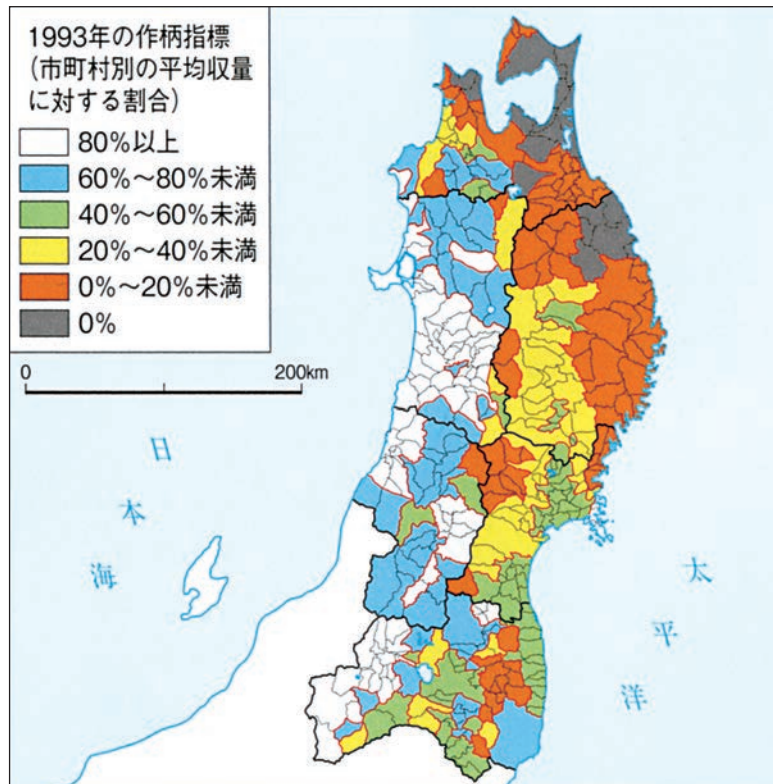
- ① フィヨルド海岸 ② トンボロ海岸 ③ リアス海岸 ④ カール海岸

3 上の地図中Cの都市の気温と降水量のグラフとして適切なものを選びなさい。



(答はすべて解答用紙に記入しなさい)

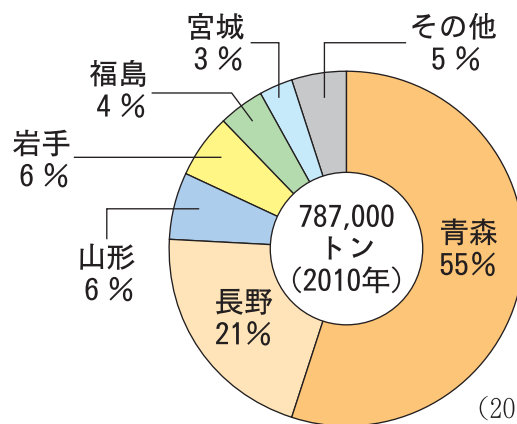
4 次の地図のように、1993年の東北地方の稲作は日本海側と太平洋側で作柄指標が大きく異なっている。その原因の一つとなった東北地方の太平洋側で吹く風の名称として、適切なものを選びなさい。



(東北農業研究センター資料)

- ① やませ ② おろし ③ はえ ④ 季節風

5 次の円グラフは、ある農産物の国内生産量の割合を示している。その農産物として適切なものを選びなさい。



(2010年 農林水産省統計による)

- ① りんご ② さくらんぼ ③ もも ④ ぶどう

第五問 次の1～5の問いの答えを、それぞれ①～④から一つ選んでマークしなさい。

1 次の写真は、マレーシアのマングローブ林である。この写真の説明として適切なものを選びなさい。



- ① これらの樹木は、熱帯や亜熱帯の淡水と海水が入り混じった海岸に育つ常緑林の一部である。
- ② これらの樹木は、温帯や冷帯の淡水と海水が入り混じった海岸に育つ混合林の一部である。
- ③ これらの樹木は、温帯の大河川の流域に見られる落葉広葉樹である。
- ④ これらの樹木は伐採され、バナナの栽培が行われている。

(答はすべて解答用紙に記入しなさい)

2 ブラジルの公用語として、適切なものを選びなさい。

- ① 英語
- ② フランス語
- ③ スペイン語
- ④ ポルトガル語

3 次の表は、世界の米・小麦・茶・綿花の国別の生産量の上位10か国と、世界全体の生産量に占める割合（％）を示している。茶を示しているものとして適切なものを選びなさい。

(2013年)

順位	①		②		③		④	
1	中国	25.7	中国	17.0	中国	27.5	中国	36.0
2	インド	24.7	インド	13.1	インド	21.5	インド	22.6
3	アメリカ合衆国	11.6	アメリカ合衆国	8.1	インドネシア	9.6	ケニア	8.1
4	パキスタン	8.8	ロシア	7.3	バングラデシュ	7.0	スリランカ	6.4
5	ブラジル	4.6	フランス	5.4	ベトナム	5.9	ベトナム	4.0
6	ウズベキスタン	4.5	カナダ	5.2	タイ	4.9	トルコ	4.0
7	オーストラリア	3.7	ドイツ	3.5	ミャンマー	3.9	イラン	3.0
8	トルコ	3.4	パキスタン	3.4	フィリピン	2.5	インドネシア	2.8
9	ブルキナファソ	1.1	オーストラリア	3.2	ブラジル	1.6	アルゼンチン	2.0
10	ギリシャ	1.1	ウクライナ	3.2	日本	1.5	日本	1.6

(『世界国勢図会2015/16年版』より作成)

4 次の文にあてはまる国を，下の地図から選びなさい。

この国では，ワインなどの食品工業や自動車などの機械工業を中心に各種の工業が発達している。近隣の国々と国境をこえた技術協力が行われ，この国で最終組立を行う航空産業も発達している。沿岸地域では，輸入原料に依存する石油精製や鉄鋼業が発達し，情報・通信やバイオテクノロジーなど，新しい工業の中心として成長している。



5 2016年6月に，イギリス国民はEU（ヨーロッパ連合）からの離脱を選択した。イギリスとEUとの関係について述べた文として，適切なものを選びなさい。

- ① イギリスは，EUの前身の組織に発足時から加盟していた。
- ② イギリスは，EUの共通通貨ユーロを導入していない。
- ③ イギリスは，EU加盟国の中で唯一の島国である。
- ④ イギリスは，EU加盟国の中で最大の国土面積と人口を持っている。

（答はすべて解答用紙に記入しなさい）

