

B	社	基礎
		特・外・英・情

平成29年度 一般入学試験【B日程】

社会科問題

第一問～第五問 基礎問題〔40分・100点〕

注 意

- 1 試験開始の合図があるまで、この問題冊子の中を見てはいけません。
- 2 この問題冊子は、13ページあります。
- 3 試験中に印刷不鮮明、ページの落丁・乱丁に気付いたら手を挙げて監督者に知らせなさい。
- 4 答はすべて問題や解答用紙の指示にしたがって、解答用紙（マークシート）に記入しなさい。
- 5 試験終了後、この問題冊子も集めますので受験番号を書きなさい。

受験番号	
------	--

第一問 次の1～5の問いの答えを、それぞれ①～④から一つ選んでマークしなさい。

1 日本国憲法が定めている内閣の働きとして適切なものを選びなさい。

- ① 弾劾裁判
- ② 憲法改正の発議
- ③ 条例の制定
- ④ 条約の締結

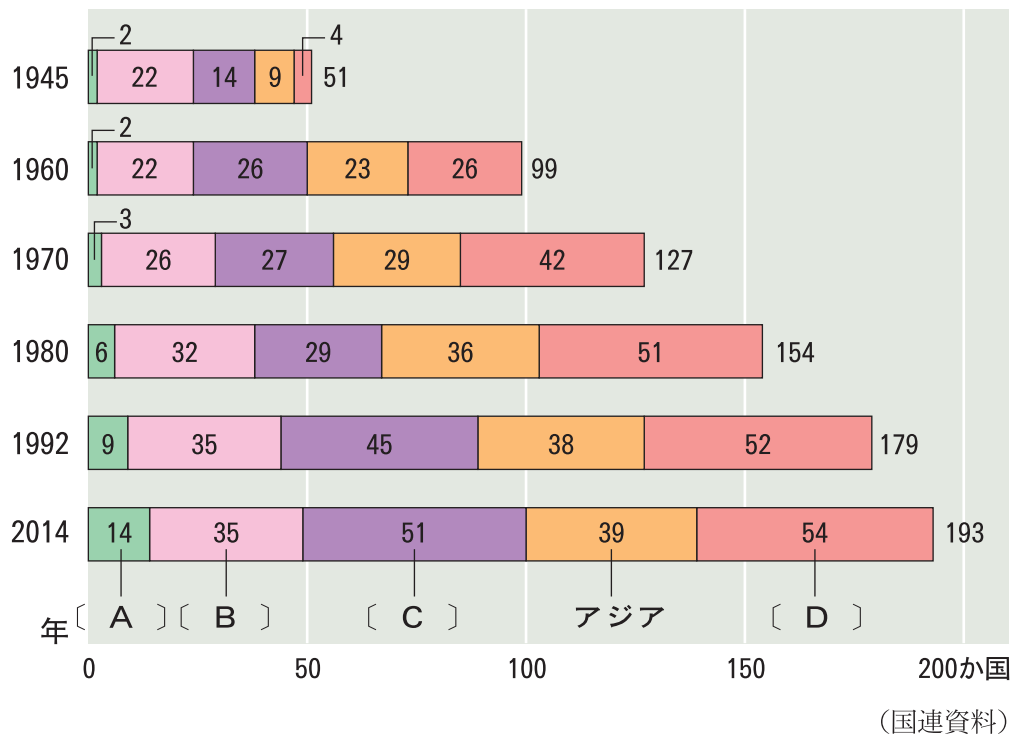
2 次の省のうち、気象庁が属するものを選びなさい。

- ① 防衛省
- ② 経済産業省
- ③ 総務省
- ④ 国土交通省

3 わが国の裁判員制度の内容として適切でないものを選びなさい。

- ① 裁判員は国内の選挙権のある成人から選ばれる。
- ② 裁判員が参加するのは第一審のみである。
- ③ 裁判員は有罪、無罪だけでなく、どのような刑にするかの話し合いに参加する。
- ④ 裁判員は有罪、無罪だけの話し合いに参加する。

4 次の図は、国連加盟国数の増加をあらわしている。〔 A 〕～〔 D 〕にあてはまる地域および国名の組み合わせとして適切なものを選びなさい。



	〔 A 〕	〔 B 〕	〔 C 〕	〔 D 〕
①	オセアニア	南北アメリカ	アフリカ	ヨーロッパ・旧ソ連
②	南北アメリカ	ヨーロッパ・旧ソ連	アフリカ	オセアニア
③	オセアニア	南北アメリカ	ヨーロッパ・旧ソ連	アフリカ
④	ヨーロッパ・旧ソ連	オセアニア	南北アメリカ	アフリカ

5 日本国憲法の条文のうち、社会権にあてはまるものを選びなさい。

- ① 裁判を受ける権利 (第 32 条)
- ② 生存権 (第 25 条)
- ③ 請願権 (第 16 条)
- ④ 国家賠償請求権 (第 17 条)

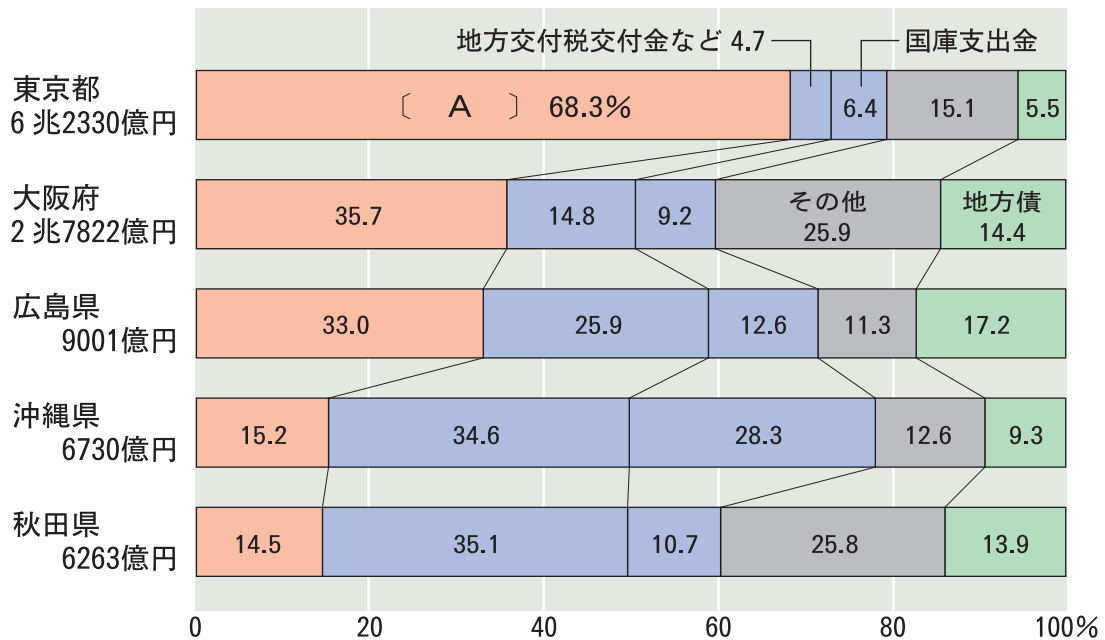
(答はすべて解答用紙に記入しなさい)

第二問 次の 1～5 の問いの答えを、それぞれ①～④から一つ選んでマークしなさい。

1 次のうち、日本銀行の役割として適切でないものを選びなさい。

- ① 日本銀行券を発行する。
- ② 政府の預金の出し入れを行う。
- ③ 一般の銀行へ資金の貸し出しや預金の受け入れを行う。
- ④ 個人の預金を家計や企業に貸し出す。

2 次のグラフは、各都府県の歳入とその内訳を比較している。このグラフの空欄〔 A 〕にあてはまる語句として適切なものを選びなさい。



(「地方財政統計年報」平成24年度)

- ① 法人税
- ② 地方税
- ③ 所得税
- ④ 相続税

3 1967 (昭和42) 年に設立された「東南アジア諸国連合」の略称として適切なものを選びなさい。

- ① APEC
- ② TPP
- ③ ASEAN
- ④ NAFTA

4 次の表は、企業のおもな種類を分類している。表中の空欄〔 A 〕～〔 C 〕にあてはまる語句の組み合わせとして適切なものを選びなさい。

私企業	〔 A 〕	農家，個人商店など
	〔 B 〕	株式会社など
公企業	地方公営企業	水道，バス，ガスなど
	〔 C 〕	造幣局，国立印刷局，国際協力機構（JICA）など

	〔 A 〕	〔 B 〕	〔 C 〕
①	個人企業	法人企業	独立行政法人
②	法人企業	独立行政法人	個人企業
③	独立行政法人	個人企業	法人企業
④	個人企業	独立行政法人	法人企業

5 日本の労働者の権利を守る法律として**適切でないもの**を選びなさい。

- ① 労働組合法
- ② 労働関係調整法
- ③ 消費者基本法
- ④ 労働基準法

（答はすべて解答用紙に記入しなさい）

第三問 次の1～10の問いの答えを、それぞれ①～④から一つ選んでマークしなさい。

- A 645年、中大兄皇子は と協力して、蘇我氏をたおして政治改革に着手した。この政治改革のことを大化の改新という。
- B 聖武天皇や光明皇后は、仏教の力で国を守り、不安を取り除こうと考え、都に b 東大寺 を、地方には国ごとに国分寺と国分尼寺を建てた。
- C 12世紀半ばに起こった朝廷内での争いで、後白河天皇は、源義朝や平清盛ら武士たちの協力を得て勝利した。平清盛は武士として初めて となり、政治のうえでも武士が大きな力をふるうようになった。
- D 14世紀末、 が京都の北山につくらせた金閣は、寝殿造と禅宗の寺院の様式を合わせた建築であった。15世紀後半、 が京都の東山につくらせた銀閣や東求堂には、書院造が取り入れられた。
- E e 1549年、イエズス会の宣教師フランシスコ＝ザビエルが来日し、キリスト教の布教を行った。

- F 薩摩藩の西郷隆盛・大久保利通や公家の岩倉具視らは、徳川慶喜の勢力を政治の中心から排除するため、天皇を中心とする新政府の成立を宣言した。この宣言を という。
- G 徳川綱吉は湯島の聖堂に孔子をまつて儒学をさかんにすることで、学問や礼節を重んじて、政治の引きしめをはかった。
- H 犬養毅内閣は、満州国の承認に反対する態度をとったが、h 犬養首相は海軍の将校 によって暗殺された。
- I は、欧米でさかんだった「自由」や「権利」についての思想を日本に紹介し、「天は人の上に人をつくらず」に始まる『学問のすゝめ』を書いた。

1 にあてはまる語句として、適切なものを選びなさい。

- ① 卑弥呼 ② 中臣鎌足 ③ 源頼朝 ④ 大友皇子

2 下線部 **b** の正倉院に収められているものとして、適切なものを選びなさい。

①



②



③



④



3 にあてはまる語句として、適切なものを選びなさい。

- ① 太政大臣 ② 征夷大將軍 ③ 関白 ④ 摂政

4 ・ にあてはまる語句の組み合わせとして、適切なものを選びなさい。

- ① (1) 足利義満 (2) 雪舟
② (1) 足利義政 (2) 足利義満
③ (1) 足利義政 (2) 雪舟
④ (1) 足利義満 (2) 足利義政

(答はすべて解答用紙に記入しなさい)

5 下線部 e と同じころに世界で起こったできごととして、適切なものを選びなさい。

- ① 宗教改革 ② 辛亥革命 ③ 産業革命 ④ フランス革命

6 にあてはまる語句として、適切なものを選びなさい。

- ① 独立宣言 ② 王政復古の大号令 ③ 五箇条の御誓文 ④ 版籍奉還

7 文 G の時代の説明として、適切なものを選びなさい。

- ① 五人組という同業者組織が、幕府の命令で禁止になった。
② 人形浄瑠璃では、井原西鶴が実際に起こった事件をもとに台本を書いた。
③ 俳諧では、松尾芭蕉が活躍し、『おくのほそ道』を書いた。
④ 大阪は、文化の中心地で、「将軍のおひざもと」といわれた。

8 下線部 h の名称として、適切なものを選びなさい。

- ① 五・一五事件 ② 大逆事件 ③ 二・二六事件 ④ 秩父事件

9 にあてはまる人物の写真として、適切なものを選びなさい。

①



②



③



④

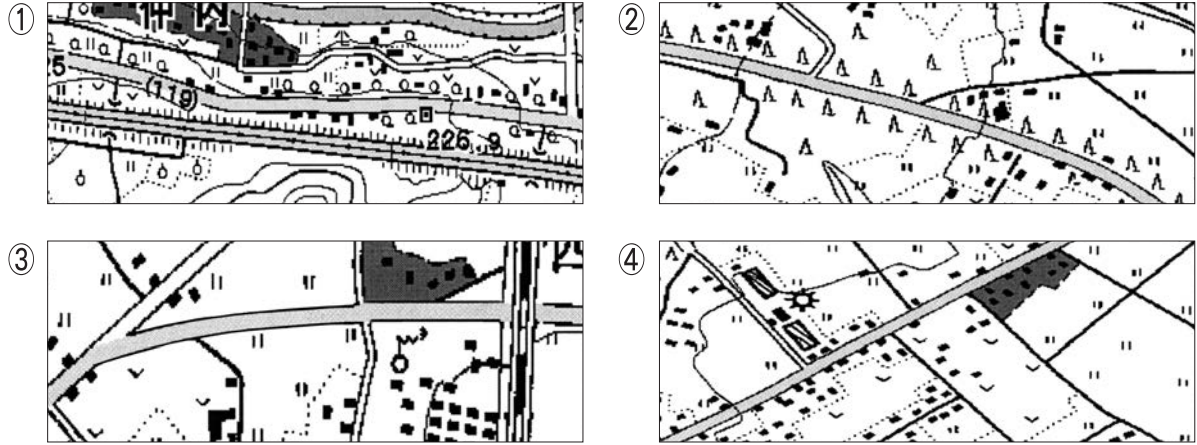


10 文 F ~ I を時代の古い順に並べかえたものとして、適切なものを選びなさい。

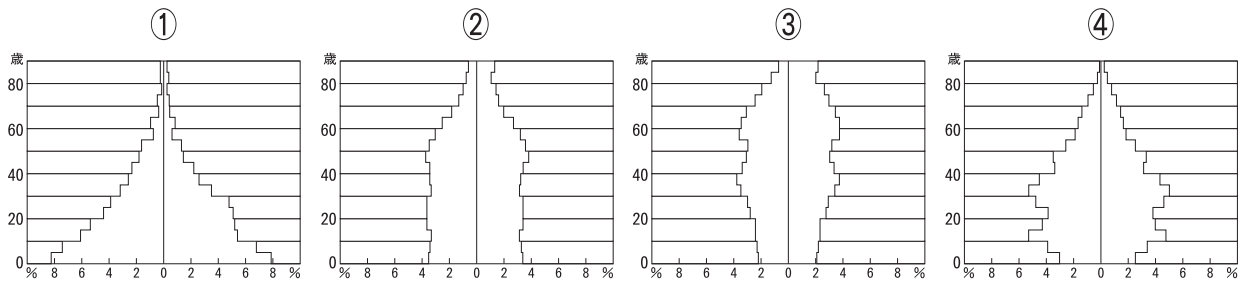
- ① G - I - F - H ② G - I - H - F
③ I - H - G - F ④ G - F - I - H

第四問 次の 1～5 の問いの答えを、それぞれ①～④から一つ選んでマークしなさい。

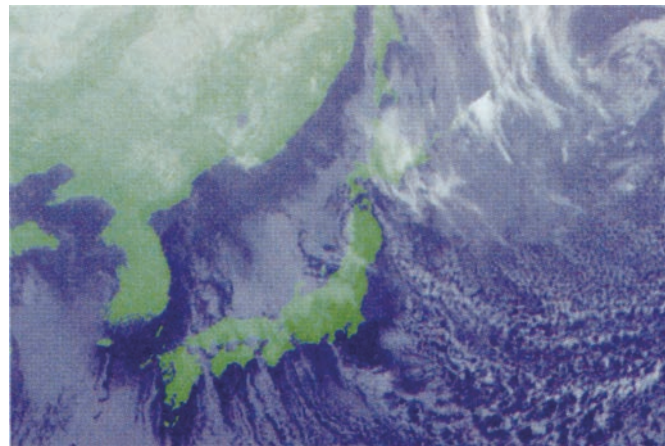
1 次のうち、道路に沿って杉並木があると判断できる地図として、適切なものを選びなさい。



2 次のうち、2010年の日本の人口ピラミッドとして、適切なものを選びなさい。



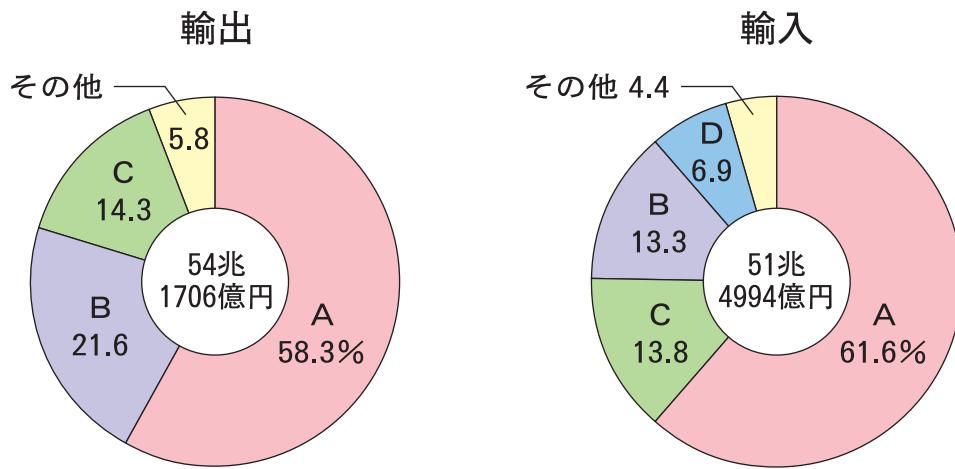
3 次の衛星写真があらわしている季節として、適切なものを選びなさい。



- ① 春 ② 夏 ③ 秋 ④ 冬

(答はすべて解答用紙に記入しなさい)

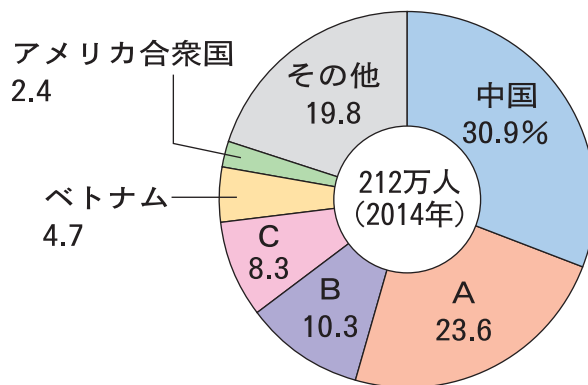
4 次の円グラフは、2009年における日本の貿易相手先を地域別にあらわしている。Aにあてはまる地域として適切なものを選びなさい。



(「財務省貿易統計」より)

- ① アジア ② 北アメリカ ③ ヨーロッパ ④ オセアニア

5 次の円グラフは、2014年における日本に住む外国人の割合を示している。Aにあてはまるものとして適切なものを選びなさい。



(「在留外国人統計」)

- ① ブラジル ② タイ ③ 韓国・朝鮮 ④ フィリピン

第五問 次の1～5の問いの答えを、それぞれ①～④から一つ選んでマークしなさい。

1 次の写真は、イギリスの放牧地である。この写真の説明として適切なものを選びなさい。



- ① 地中海性気候の地域であり、夏の乾燥した気候のもと、羊が放牧されている。
- ② 西岸海洋性気候の地域であり、1年を通して温和な気候のもと、羊が放牧されている。
- ③ 温暖湿潤気候の地域であり、1年を通して雨が多い気候のもと、羊が放牧されている。
- ④ 温暖冬季乾燥気候の地域であり、夏の高温多雨の気候のもと、羊が放牧されている。

(答はすべて解答用紙に記入しなさい)

2 ブラジルで多くの人々が信仰している宗教として、適切なものを選びなさい。

- ① イスラム教
- ② キリスト教
- ③ ヒンドゥー教
- ④ 仏教

3 次の表は、世界の鉄鋼生産量・自動車生産台数・造船生産量・紙生産量の国別の上位10か国と、世界全体の生産量に占める割合（％）を示している。自動車を示しているものとして適切なものを選びなさい。

(2013年)

順位	①	②	③	④
1	中国 26.0	中国 49.8	中国 36.8	中国 25.3
2	アメリカ合衆国 18.3	日本 6.7	韓国 34.8	アメリカ合衆国 12.6
3	日本 6.5	アメリカ合衆国 5.3	日本 20.7	日本 11.0
4	ドイツ 5.6	インド 4.9	フィリピン 1.9	ドイツ 6.5
5	韓国 2.9	ロシア 4.2	ベトナム 0.8	韓国 5.2
6	カナダ 2.8	韓国 4.0	ルーマニア 0.7	インド 4.5
7	スウェーデン 2.7	ドイツ 2.6	台湾 0.7	ブラジル 4.2
8	インド 2.6	トルコ 2.1	ドイツ 0.5	メキシコ 3.5
9	フィンランド 2.6	ブラジル 2.1	インド 0.4	タイ 2.8
10	インドネシア 2.6	ウクライナ 2.0	トルコ 0.3	カナダ 2.7

(『世界国勢図会2015/16年版』より作成)

4 次の文にあてはまる国を，下の地図から選びなさい。

広く豊かな土地があるこの国では，大型の農業機械を利用し，化学肥料や農薬を使った企業的な農業が経営の主流になっている。地域によって自然環境が異なるため，それぞれの地域に適した農産物が生産されている。国内で消費される量よりもはるかに多い農産物が生産されており，日本をはじめ世界各国に輸出されている。



(答はすべて解答用紙に記入しなさい)

5 次の写真の説明として適切なものを選びなさい。



- ① 沖縄から移住した日本人が居住する街の入口に多く見られる風景である。
- ② 海外に進出した中国人が居住する街の入口に多く見られる風景である。
- ③ このような風景は、近年では東北地方の各地でも見られる。
- ④ 商工業があまり発達していない東南アジア諸国には、中国人や日本人が進出しておらず、このような風景は見られない。

