

# 平成30年度 募集案内



学校法人 仙台育英学園

仙台育英学園高等学校

**宮城野校舎** 〒983-0045 仙台市宮城野区宮城野二丁目 4-1

TEL022-256-4141 FAX022-299-2408

**多賀城校舎** 〒985-0853 多賀城市高橋五丁目 6-1

TEL022-368-4111 FAX022-368-2800

**入試広報部**

TEL022-368-3718 FAX022-385-5024

<http://www.sendaiikuei.ed.jp>

平成30年度仙台育英学園高等学校募集概要

校舎	コース	定員 予定	指導の視点	特待生採用選考・自己推薦選考 平成30年1月10日(水)			一般入学試験【A・B日程】 平成30年1月24日(水)【A日程】・1月26日(金)【B日程】						
				特待生採用選考「専願」			自己推薦選考「専願」			併願型【A・B日程】		専願型【A日程のみ】	
				試験形式	出願条件	特典	試験形式	出願条件	特典	試験形式	特待生候補特典	試験形式	特典
宮城野新校舎	特別進学 (男女共学)	240人	国公立・難関私大現役合格を目指し課外講習も盛んに行いながら、学力に応じたきめの細かい進学指導を行う。	◆総合科目(作文) ※社会で話題になっている事柄等を課題とする。 (題目は事前に周知する) ◆個別面接	第3学年における5教科5段階評定平均値4.4以上とする。	特典A~C	自己推薦選考「専願」	国語(独自)数学(独自)英語(独自)社会(基礎)理科(基礎)5教科(マークシート方式)	中学校の調査書を総合的に審査し優秀な者には特待生候補のお知らせを保護者あてに送付(平成30年3月16日まで有効) 特待生候補には特典Dを与える。	試験形式	特典	試験形式	特典
	情報科学 (男女共学)	90人	専門的な情報処理の国際的認定資格(グローバルライセンス)を取得し、IT関連の大学やその資格を活かした大学・専門学校への進学指導を行う。	◆総合科目(作文) ※社会で話題になっている事柄等を課題とする。 (題目は事前に周知する) ◆個別面接	第3学年における5教科5段階評定平均値3.8以上、もしくは技術・家庭4以上とする。 または、英検・数検・情報処理検定3級以上のいずれかを取得している者。	特典A~C							
多賀城校舎	外国語 (女子)	70人	英語のほか、中国語・韓国語・スペイン語を第二外国語として学ぶ。国際バカロレア(IB)認定校として世界各国の大学への進学を支援する。また、長期留学制度も整っている。	◆総合科目(作文) ※社会で話題になっている事柄等を課題とする。 (題目は事前に周知する) ◆個別面接	第3学年における国語・英語の5段階評定平均値4.5以上とする。 または、英検準2級以上を取得している者。	特典A~C	個別面接	第3学年における国語・英語の5段階評定平均値3.5以上とする。 または、英語スピーチコンテストや暗唱大会等で地区3位以内に入賞した者、或いは運動部系、文化部系部活動等の団体に所属して活動してきた者。(※2に該当する者)	特典C~E	国語(独自)数学(基礎)英語(独自)社会(基礎)理科(基礎)5教科(マークシート方式)	中学校の調査書を総合的に審査し優秀な者には特待生候補のお知らせを保護者あてに送付(平成30年3月16日まで有効) 特待生候補には特典Dを与える。	個別面接	特典E
	英進進学 (男女共学)	210人	大学進学を意識した数多くの選択科目を設置し個々の学力、進路に応じた進学指導と大学で必要となる英語力の向上をはかる。	◆総合科目(作文) ※社会で話題になっている事柄等を課題とする。 (題目は事前に周知する) ◆個別面接	第3学年における5教科5段階評定平均値3.8以上とする。 または、英検もしくは数検3級以上を取得している者。	特典A~C	個別面接	第3学年における5教科5段階評定平均値3.0以上とする。 または、校外団体主催の大会・コンクール等で入賞した者、或いは運動部系、文化部系部活動等の団体に所属して活動してきた者。(※2に該当する者)	特典C~E	国語(基礎)数学(基礎)英語(基礎)社会(基礎)理科(基礎)5教科(マークシート方式)	中学校の調査書を総合的に審査し優秀な者には特待生候補のお知らせを保護者あてに送付(平成30年3月16日まで有効) 特待生候補には特典Dを与える。	個別面接	特典E
	フレックス (男女共学)	160人	全日制課程単位制。※部活動(文化部・運動部)と勉強を両立し、大学への推薦入試を中心とした進学指導を行う。 ※全員が何かしらの部活動に所属することが望ましい。	◆総合科目(作文) ※社会で話題になっている事柄等を課題とする。 (題目は事前に周知する) ◆個別面接	第3学年における5教科5段階評定平均値3.2以上とする。 または、英検・数検・漢検等のいずれかで4級以上を取得している者。 ※1 硬式野球部特待生制度がある。	特典A~C	個別面接	第3学年における5教科5段階評定平均値2.4以上とする。 または、運動部系、文化部系部活動等の団体に所属して活動してきた者。(※2に該当する者)	特典C~E	国語(基礎)数学(基礎)英語(基礎)3教科(マークシート方式) 集団面接(3~5人程度)		個別面接	特典E
	技能開発 (男女共学)	160人	専門的職業教育の一つとして本人の希望による学校設定科目の選択履修(美容メイク・パティシエ・アニメーション制作・自動車整備・各種検定養成科目等)が可能。同時に一つでも多くの資格取得へチャレンジさせる。	◆総合科目(作文) ※社会で話題になっている事柄等を課題とする。 (題目は事前に周知する) ◆個別面接	第3学年における5教科5段階評定平均値3.2以上とする。 または、英検・数検・漢検等のいずれかで4級以上を取得している者。	特典A~C	個別面接	第3学年における5教科5段階評定平均値2.4以上とする。 または、運動部系、文化部系部活動等の団体に所属して活動してきた者。(※2に該当する者)	特典C~E	国語(基礎)数学(基礎)英語(基礎)3教科(マークシート方式) 集団面接(3~5人程度)		個別面接	特典E

中学校長特別推薦「専願」

(特待生採用選考に関して中学校長からの事前推薦制度を設けています。詳しくは入試広報部まで)

スライド制

(第一志望コースへ出願した者のうち、入試結果等を総合的に判断して他のコースにスライド合格する場合があります。)

【(仮称)秀光コース定員予定70名(男女共学、2018年度設置計画)】

秀光中等教育学校前期課程修了者のうち希望する生徒を対象とした内部進学選抜を実施。外部選抜は実施しない。

【特典内容】※授業料の特典は、所定の授業料相当額から就学支援金相当額を除いた金額である。

特典A：入学金・施設設備費・授業料(3年間)・設備維持費(3年間)免除

特典B：入学金・施設設備費・授業料(3年間)免除

特典C：施設設備費・授業料(3年間)免除

特典D：授業料(3年間)免除

特典E：施設設備費免除

- ※1【硬式野球部特待生出願資格】対象者5人以内  
・平成30年3月中学校卒業見込みの者で入学後体育会硬式野球部員として3年間活動する意思を有する。  
・該当するコースの自己推薦の基準と同程度であり生活態度等に関しても他の生徒の模範である。  
・中学校長の推薦がある。  
・特典Aを付与する。

※2【自己推薦選考で運動部系、文化部系の部活動に入学希望する生徒】  
入学後体育会運動部員、文化会学芸部員として3年間活動を継続する意思を有し、生活態度等に関しても他の生徒の模範である。

※3【東日本大震災で被災した合格者への特典】  
東日本大震災により震災遺児・震災孤児になった志願者で、いずれかのコースの特待生採用選考に合格した場合、或いは特待生採用選考出願条件を満たした者のうちA・B日程(併願型)に合格し、入学した場合は、コースを問わず特典Aを付与する。(願書と一緒に「改製原戸籍」等提出)

【入学検定料】

1回分の入学検定料(14,000円)で推薦試験及び特待生等選考、

一般入学試験(A日程)、一般入学試験(B日程)

合わせて3回の受験が可能です。

但し、東日本大震災で被災(半壊以上)された受験生には入学検定料(14,000円)を免除します。(り災証明書のコピー添付)

入試広報部

TEL022-368-3718 FAX022-385-5024

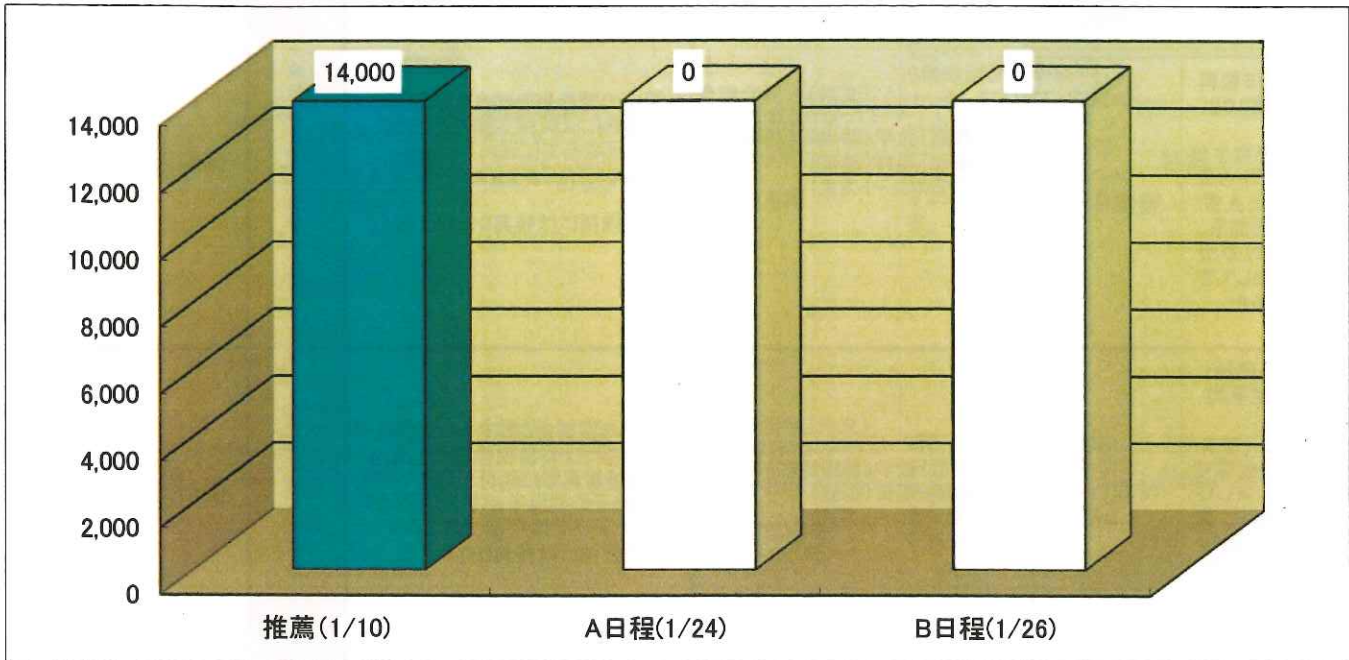
なお、詳細については平成30年度入試要項をご参照ください。

# 入学検定料優遇制度

## ① 1回分の入学検定料（14,000円）で

**推薦試験（特待生採用選考・自己推薦）＋一般入学試験A＋B日程  
合わせて3回の受験が可能です。**

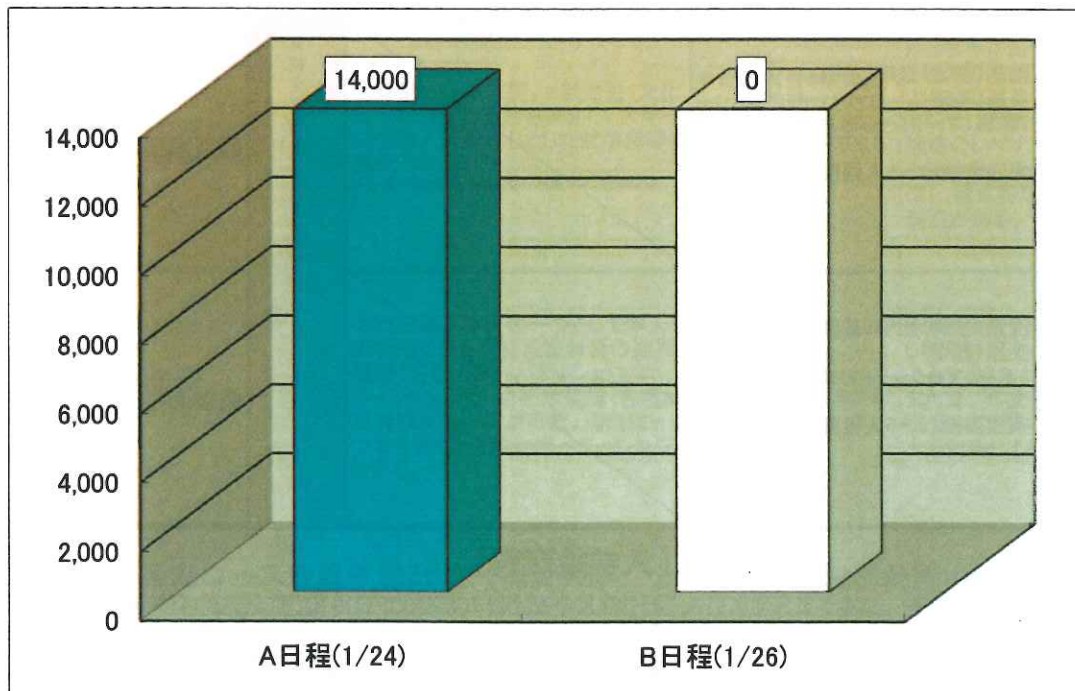
※推薦試験の際に提出した調査書は一般入学試験A・B日程を受験する場合、コピーをして提出してください。願書は推薦試験と一般入学試験A・B日程の2回を提出することになります。



## ② 1回分の入学検定料（14,000円）で

**一般入学試験A＋B日程合わせて2回の受験が可能です。**

※願書、調査書は1回の提出で2回の受験が可能です。



※ 一般入学試験AもしくはB日程を1回のみ受験する場合、入学検定料は14,000円です。