

学校法人 仙台育英学園 秀光中等教育学校
2017年度 第一次仙台・山形選抜試験

社 会

(第1問～第4問)

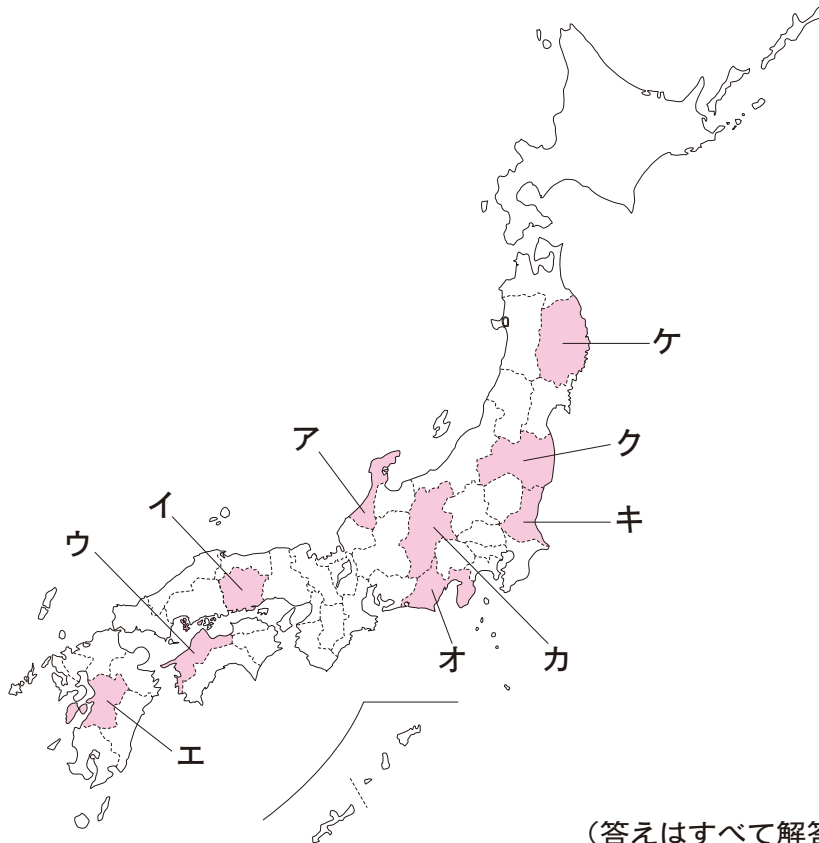
注意

- ・試験開始の合図があるまで、問題用紙を開かないこと。
- ・この問題冊子は8ページあります。
- ・答えはすべて解答用紙に記入しなさい。

第1問 次のA～Eの文は、日本の5つの県について述べたものです。A～Eの文を読んで、各問いに答えなさい。

- A** この県は北海道の次に面積が広い。けわしい山脈となだらかな山地が南北に連なり、その間にある盆地に都市が点在している。東部の海岸線は入り組んだ独特の地形を形作っている。
- B** この県の南部には日本で2番目に広い湖があり、水郷と呼ばれる湿地が広がっている。平野部は有数の農業地帯で、大都市向けの野菜が作られている。また沿岸南部は石油化学などの工業地帯となっている。
- C** この県は南北に細長い形をしており、大きな半島が海に突き出している。観光都市として脚光を浴びている県庁所在地は、金箔を使った伝統工芸品でも知られている。2015年3月に新幹線が開通した。
- D** この県の北部はなだらかな山地で占められ、南部には平野が広がっている。平野部では温暖な気候を利用して、ももやぶどう、米などが作られている。対岸の県とは巨大な橋で結ばれている。
- E** この県の東北部には火山の^{がいりんざん}外輪山に囲まれた広大な平原がある。そこでは畜産が盛んである。西部は海に面し、内湾を利用した漁業が営まれている。南部には高度経済成長期に公害問題が発生した（ a ）市がある。

問1 A～Eの県の位置について適当なものを、下の地図のア～ケからそれぞれ選んで記号で答えなさい。



問2 Aの文中の海岸線のような地形は三重県や長崎県でも見られますが、これを何と呼びますか。次のア～エからひとつ選んで記号で答えなさい。

ア リアス海岸 イ 三角州 ウ 大陸棚 エ 砂浜海岸

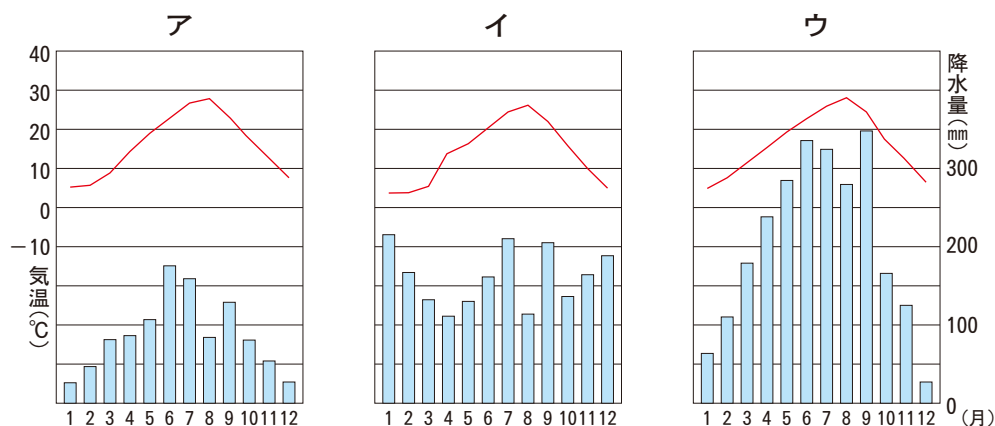
問3 Bの文中の湖の正しい名前を、次のア～エからひとつ選んで記号で答えなさい。

ア 霞ヶ浦 イ 猪苗代湖 ウ 八郎潟 エ 田沢湖

問4 Cの文中の県庁所在地の正しい名前を、次のア～エからひとつ選んで記号で答えなさい。

ア 富山市 イ 函館市 ウ 金沢市 エ 盛岡市

問5 Dの文中にある平野部の気候を表す雨温図として適当なものを、次のア～ウからひとつ選んで記号で答えなさい。



(『日本国勢図会2016/17』より作成)

問6 Eの文中の空欄 (a) に当てはまる都市名として正しいものを、次のア～エからひとつ選んで記号で答えなさい。

ア 四日市 イ 川崎 ウ 新潟 エ 水俣

(答えはすべて解答用紙に記入しなさい)

第2問 次の年表についての各問いに答えなさい。

604年 聖徳太子が十七条憲法を制定した。

645年 (1) と中臣鎌足は蘇我氏を滅ぼし、政治改革をおこなった。

794年 桓武天皇によって都が平安京に移された。

1053年 藤原頼通が平等院鳳凰堂を建てた。

ア

1221年 ①後鳥羽上皇は鎌倉幕府を倒す命令を全国に出したが、敗北した。

イ

1401年 (2) が明に使者を送り、明の皇帝より日本国王に任じられた。

ウ

1588年 ②豊臣秀吉が刀狩をおこなった。

エ

1635年 (3) が制定した武家諸法度により参勤交代が制度化された。

オ

1774年 (4) が前野良沢らとともに『解体新書』を出版した。

1858年 ③諸外国と貿易についての条約を結んだ。

④

- a 日清戦争で手に入れた領土の一部を清に返還した。
- b 自由民権運動の高まりの中で、政府は国会を開くことを約束した。
- c 坂本龍馬の仲介によって薩長同盟が成立した。
- d 西郷隆盛が西南戦争を起こし、敗北した。

1901年 (5) が栃木県の足尾銅山の鉍毒問題を天皇に直訴した。

1964年 東京オリンピックが開催された。

問1 文章中の空欄 (1) ～ (5) に当てはまる人物名を漢字で書きなさい。

問2 年表中の下線部①について、この事件を何といいますか。

(答えはすべて解答用紙に記入しなさい)

問3 年表中の下線部②について、この人物と関わりが深い場所の写真を、次のア～エからひとつ選んで記号で答えなさい。

ア



イ



ウ



エ



問4 年表中の下線部③について、この時アメリカと結んだ条約を「日米○○○○条約」といいます。○○○○に当てはまる漢字4文字を答えなさい。

問5 年表中の④に示したa～dの文は、1858年～1901年の間に起きた出来事を示しています。これらを古い順に並べ替えた時に、3番目にくるものを記号で答えなさい。

問6 次のA～Cの文は、年表中に示したア～オのどの時期に起きた出来事ですか。適当なものをア～オからそれぞれひとつ選んで記号で答えなさい。

- A 九州の島原や天草で、キリスト教の信者たちが大規模な一揆を起こした。
- B 最初の武家法典である御成敗式目が制定された。
- C 琵琶湖のほとりに安土城が建てられ、城下町が栄えた。

(答えはすべて解答用紙に記入しなさい)

第3問 次のA～Cは、立法、行政、司法のいずれかに関する国家機関の建物を写したものです。この写真を見て、各問いに答えなさい。

A



B



C



問1 A～Cの写真にある国家機関は、どのような仕事を行っていますか。次のア～カから適当なものを、それぞれひとつ選んで記号で答えなさい。

- ア 国民の生活に関わる法律や、政治を進めるための予算などを決める。
- イ 社会での争いごとを法律により解決し、犯罪を法律により罰する。
- ウ 会社を設立し、株式を発行して資金を集め、商品を販売する。
- エ 法律や予算にもとづいて政治を行い、国民の生活と秩序を守る。
- オ メディアを用いて世界の出来事を伝え、社会の問題点を指摘する。
- カ 国民が抱える様々な不安を、宗教の力によって取り除く。

問2 次の図版は、1889年に明治天皇が内閣総理大臣に「あるもの」を手わたしている様子を描いたものです。その中に記された内容として**適当でないもの**を、下のア～エからひとつ選んで記号で答えなさい。また「あるもの」とは何ですか。**漢字7文字**で答えなさい。



- ア 日本は、永久に続く同じ家系の天皇が治める。
- イ 天皇は国の元首であり、国や国民を治める権限をもつ。
- ウ 天皇は議会の協力で法律をつくる。
- エ 天皇は国の象徴であり、国民統合の象徴である。

(答えはすべて解答用紙に記入しなさい)

問3 国民が政治に参加する機会として選挙があり，日本では問2の図版の出来事の翌年に初めて実施されましたが，現在日本で行われている選挙について説明した文として適切なものを，次のア～エからひとつ選んで記号で答えなさい。

ア 内閣総理大臣は，衆議院議員，参議院議員の選挙とは別に行われる，直接選挙によって選出される。

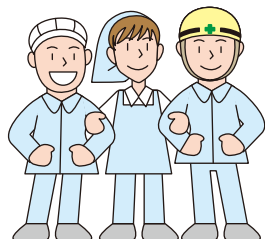
イ 衆議院議員選挙では，各都道府県を1選挙区とした大選挙区制と比例代表制を組み合わせた選挙制度が採用されている。

ウ 都道府県知事や市町村長，地方議会議員の選挙は4年ごとに全国一斉に実施される。

エ 2015年6月に公職選挙法が改正され，選挙権の年齢は20歳以上から18歳以上に引き下げられた。

問4 1947年に施行された日本国憲法は，基本的人権の尊重を原則のひとつとし，さまざまな国民の権利を保障しています。日本国憲法が保障している国民の権利に当てはまらないものを，次のア～エからひとつ選んで記号で答えなさい。

ア 働く人が団結する。



イ 自由に居住や移転をする。



ウ 税金を納める。



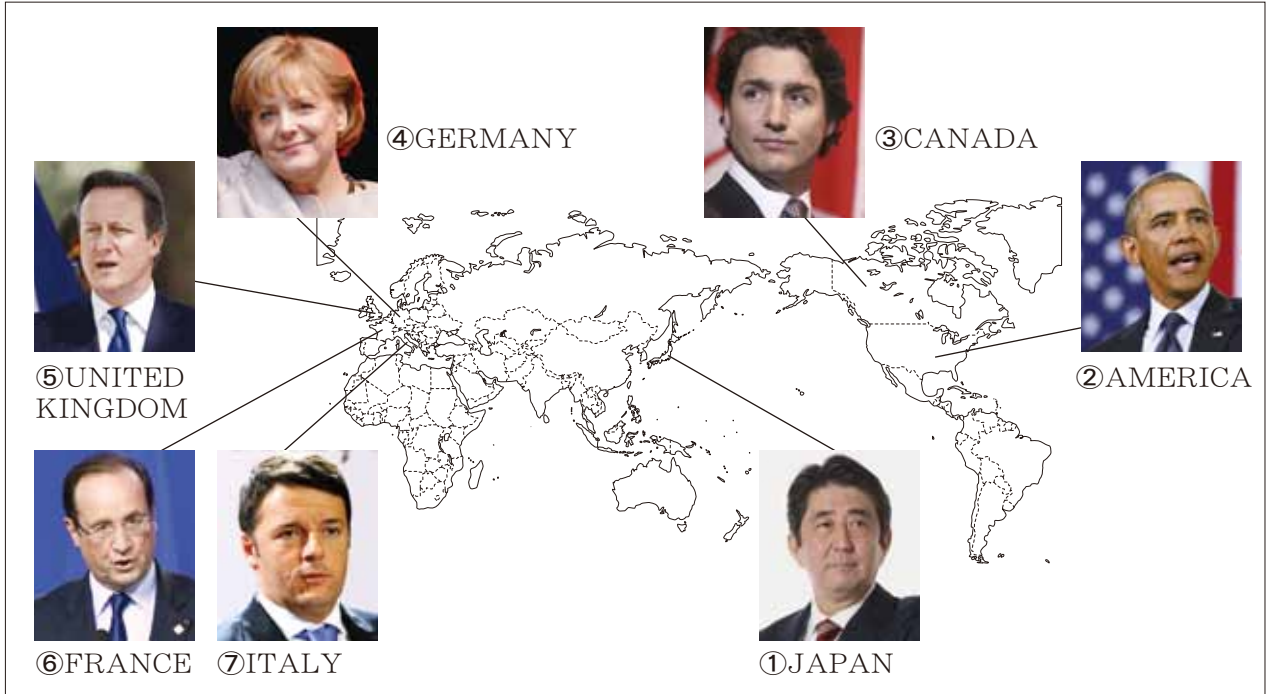
エ 裁判を受ける。



(答えはすべて解答用紙に記入しなさい)

第4問 次の資料には、平成28年5月26日、27日に開かれた「伊勢志摩サミット」（第42回先進国首脳会議）に出席した7カ国の首脳の写真が示してあります。この資料を見て、各問いに答えなさい。

資料



問1 「伊勢志摩サミット」に出席した7カ国の首脳は大統領と首相です。その中で大統領が出席した国がフランスのほかにもうひとつあります。その国を資料中の①～⑦からひとつ選んで番号で答えなさい。

問2 資料中の①③④⑤⑦の国では、政府、議会、裁判所が独立しながら、政府が議会の信任によって存立する政治制度を採用しています。この制度を何といいますか。正しいものを次のア～エからひとつ選んで記号で答えなさい。

ア 議院内閣制 イ 二大政党制 ウ 半大統領制 エ 直接民主制

問3 資料中の④⑥⑦の三国では共通の通貨が使われています。この共通の通貨の単位について、正しいものを次のア～エからひとつ選んで記号で答えなさい。

ア ドル イ ポンド ウ ユーロ エ マルク

問4 資料中の①②③の三国を含めた太平洋を取り巻く12カ国の間で、経済の自由化を目的とした協定の交渉が進められてきました。この協定は何と呼ばれていますか。正しいものを次のア～エからひとつ選んで記号で答えなさい。

ア ODA イ PKO ウ NGO エ TPP

(答えはすべて解答用紙に記入しなさい)

問5 「伊勢志摩サミット」で日本を訪れた他国の首脳に対して、日本の歴史や文化を伝えるために案内する建物をひとつ選ぶとすれば、あなたはどの建物を選びますか。次のア～ウからひとつ選び、下の例を参考にして、建てられたころの歴史などに触れながら、その建物の説明をください。

ア 東大寺大仏殿



イ 銀閣(慈照寺銀閣)



ウ 富岡製糸場



【説明の例：平等院鳳凰堂】この建物は平安時代に藤原頼通が建てました。社会不安が広がる中、仏教の力で救われることを願い、極楽浄土を表したとされています。

(答えはすべて解答用紙に記入ください)