

## 中学校 1 年生～高校 1 年生 【4 年間】

# MYP Middle Years Programme

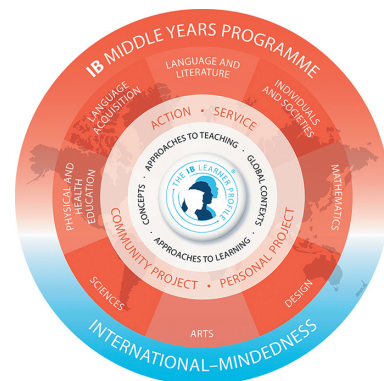
DP の前段階のプログラムである MYP での授業を行います。ATL Skill を磨く中で、論理的思考力や問題解決能力などが培われ、幅広い大学入試制度に十分対応できる能力が育っていきます。MYP 実施校の認定は東北ではじめてです。

### ■ 8 つの学習分野

MYP では、4 年のプログラム期間にわたって以下の 8 教科に取り組みます。  
言語と文学 言語の習得 個人と社会 理科 数学 芸術 保健体育 デザイン

### ■ パーソナルプロジェクト (PP : Personal Project)

高校 1 年生では、MYP のパーソナルプロジェクトとして、個人的な関心に基づきテーマを決め、探究活動の中で成果物を作成します。そして自ら立てた学習目標のプロセスを振り返るレポートを完成させ、発表します。\*詳細は P17 「探究」に記載



## 高校 2 年生から、3 つのコース横断型 選抜クラス 【DLDP】 【ELDP】 【MAP】 へ

### 高校 2 年生～高校 3 年生 【2 年間】

## DLDP Dual Language Diploma Programme

### 【国内・海外大学志望向け】

日本語と英語による Dual Language での文系・理系 DP を学習し、国内難関大学、海外大学（海外大学医歯薬学部含む）への進学指導を行います。

#### 【6 つのグループの教科群】

- 1 文学 2 外国語
- 3 個人と生活 4 実験科学
- 5 数学とコンピュータ科学
- 6 芸術

## ELDP English Language Diploma Programme

### 【海外大学志望向け】

言語 B (外国語) を日本語等で提供しますが、その他の教科は英語で文系・理系 DP を提供し、海外難関大学（海外大学医歯薬学部含む）、国内大学への進学指導を行います。

#### 【3 つのコア科目】

- 課題論文 (EE)
- 知の理論 (TOK)
- 創造性・活動・奉仕 (CAS)

## MAP Medical Academic Programme

### 【医歯薬系大学志望向け】

秀光コースと特別進学コース所属生徒を対象として医歯薬系大学への進学をめざした指導を行います。高校 2 年生進級時に選抜を経て、所属可能です。ここでは MAP 在籍生徒を対象に、医歯薬系（国公立大学医療・医科学系を含む）の体験を重視した特別講座「メディカル・コ・ラボ」を高大連携・医療機関連携で実施します。MAP では DP に基づくカリキュラムはありません。

\*詳細は P14 「科学」に記載

### ■ コア科目について

#### 課題論文 (EE : Extended Essay) \*詳細は P17 「探究」に記載

DP の学習の総まとめとして、DP で履修している科目の中から自分自身で選んだテーマに関して独自の研究調査を行い、課題論文として日本語で最大 8,000 字（英語は 4,000 ワード）の論文にまとめます。

#### 知の理論 (TOK : Theory of Knowledge)

「知識の本質」について考え、「知識に関する主張」を分析します。自分なりのものの見方や、他人との違いを自覚できるよう促します。

#### 創造性・活動・奉仕 (CAS : Creativity/Activity/Service)

生徒がそれぞれ計画書を作成し、実施する課外活動です。知識を広げ、社会貢献に繋がっていきます。

