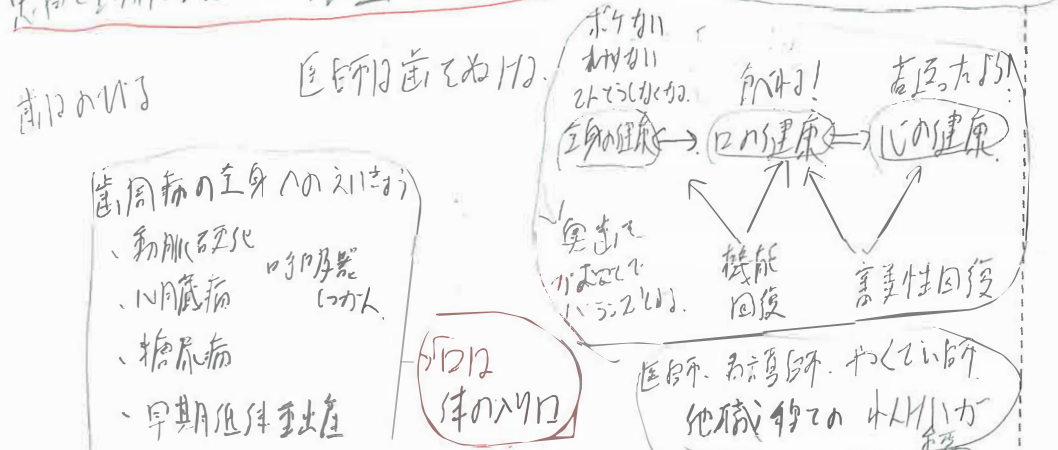


① 講義を聴く前に、考えてみよう!
 歯学部で行われる研究とは? 歯学部で学ぶことはどんなこと? 歯学と再生医療の関係は?
 歯の治療+加工, 矯正といった 歯科医に必要な技術の習得
 歯は全身と関わりが深い, 基礎医学が重要

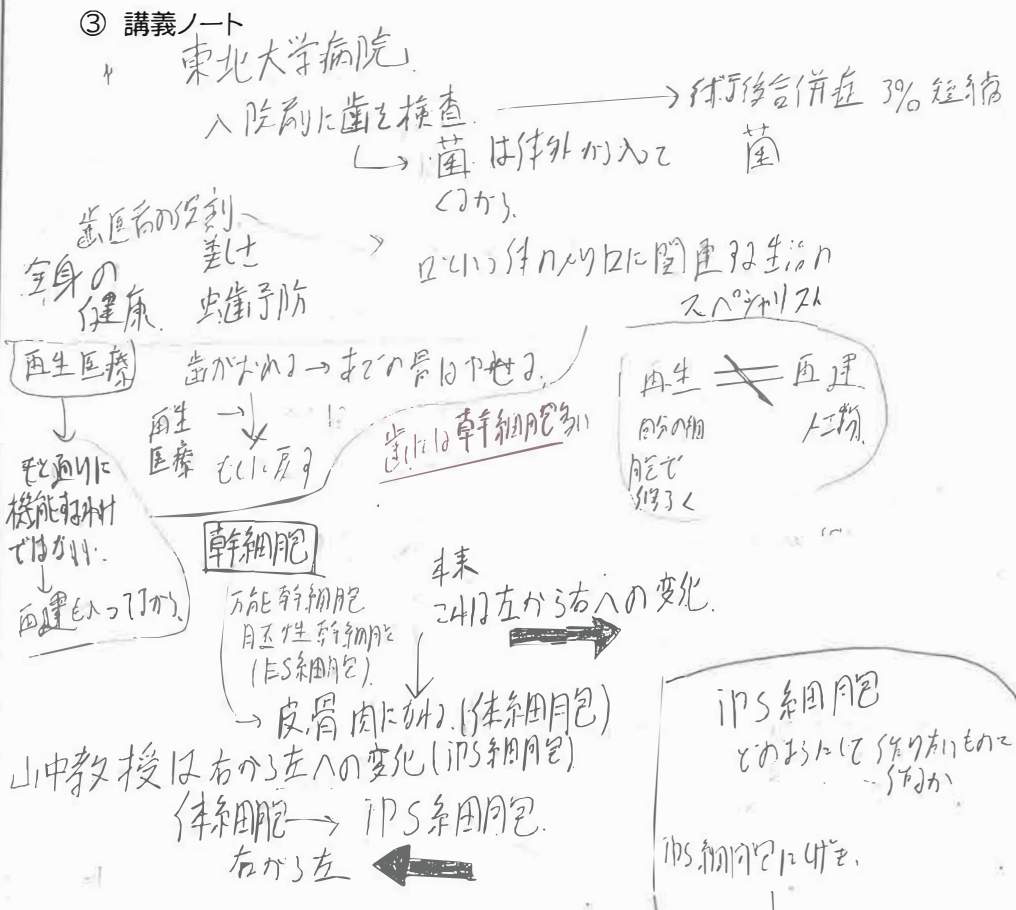
② 講義を聴く前に考えてみよう!
 歯学部や歯学、について疑問に思っていることなど、なんでも
 ・ 歯科医師と医師は協同して手術を行うのか、自分の歯だけしか歯医者はしないのか
 ・ 虫歯の予防は人によって異なるのか
 ・ 歯科医師でも虫歯にかかるとは?

③ 講義ノート 講義での質問・疑問

歯医者と医師は協同して手術を行うのか
 患者にとってこれが身重
 患者の気持ちや相性も持つこと
 日本人の歯周病は80%
 歯の喪失の大部分は歯周病による
 残った歯の数
 残存歯=血管炎=死=歯



* ①と②については講義の前には記入しておくようにしましょう。



医学部入試において 医療士のおおむね考え 持っていることを問われる。
 口から始まる再生医療 携て54は歯を再生させる
 医療は患者中心で AIは補助的役割
 歯みがき フロス

講義での質問・疑問
 iPS細胞の作りかた
 AIが医師の代わりになるのか? ②

④ 上記の質問・疑問への答え (上記に書いた質問については、質疑応答の時間で質問してみよう!!)
 ① iPS細胞の作りかたは、携て54は歯を再生させる iPS細胞に誘導することで、万能な細胞になること。
 ② AIが、医療の知識を教えてくれる役割も果たすが、それでも医療は患者を中心として成り立っているため、AIが医師の代わりになることはない。